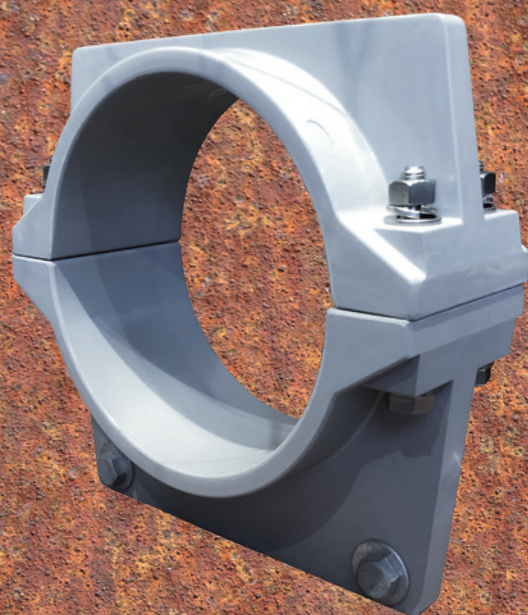


FRP

ケーブルガイド管
接続箱固定バンド



腐食に強い

素材の可能性を追求

光のない地下
50年以上守り続ける
未来の電気のために

INTE

CHALLENGE &
INNOVATION

最高級軽量素材“FRP”とは

FRP:Fiber Reinforced Plastics 繊維強化プラスチック

ガラス繊維を強化材とし、熱硬化性樹脂を組み合わせた複合材料で、他のプラスチックと比較出来ないような大きな引張り強さや衝撃値をもっています。アルミと比較してみても比重はほぼ同等ですが、引張り強さは約4倍・比強度は約5倍となっており、最高級の軽量構造物としての高性能を誇っております。



プラスチック × ガラス繊維

腐食しない

設置後の取替が不要・犠牲陽極も不要

FRP製品は不飽和ポリエステル樹脂およびガラス繊維(FRP)が主材料のため「非磁性・耐食性・高強度」の特徴を持ち、腐食しません。従来のアルミ製品では著しい腐食が発生しており、ケーブルが圧迫され損傷する恐れがあります。腐食の激しい場所で使用すればより効力を発揮し、犠牲陽極の取付や取り替え作業が不要になります。



FRPケーブルガイド管

アルミ製ケーブルガイド管

FRP接続箱固定バンド

アルミ製接続箱固定バンド

長期間使用における安心 / 幅広いサイズ

設置後50年以上の耐久力

本製品は長期性能試験において、十分な強度を有します。耐用年数は50年となっており、長期使用される人孔内において最適な製品となっております。

コスト

資材代はアルミ製品と同等となっております。さらに50年以上もの耐久力を持ちますので、交換費用・犠牲陽極の設置コストも含めると長期使用する程、費用対効果が良くなります。

意匠登録済

登録番号 第 1533893
登録日 2015年8月21日

サイズ

種類	適用ケーブル	
 FRPケーブルガイド管	φ 90	φ 80mm 以下
	φ 105	φ 81mm～φ 94mm
	φ 125	φ 95mm～φ 114mm
	φ 145	φ 115mm～φ 135mm
 FRP接続箱固定バンド	φ 176	φ 167mm～φ 175mm
	φ 196	φ 187mm～φ 195mm
	φ 216	φ 207mm～φ 215mm
	φ 297	φ 260mm～φ 296mm
	φ 330	製作中
	φ 385	製作中

試験済 性能試験

- 外観 ■形状寸法 ■難燃性 ■落錘衝撃 ■トラッキング ■貫層耐電圧
- ねじれ ■圧潰 ■静摩擦 ■側圧荷重 ■絶縁抵抗 ■引張強度

CONTACT

ご相談・お見積・製造に関するお問い合わせはお気軽にどうぞ。

■お電話でのお問い合わせ
受付:月～金 8:30～17:30



0798-47-7700

<https://k-inte.co.jp>

■メールでのお問い合わせ



inte.info03@k-inte.co.jp

■弊社HPからも
お問い合わせできます



株式会社インテ 〒663-8142 兵庫県西宮市鳴尾浜3-7-3
INTE Co.,Ltd. / Civil Engineering Maintenance Electric