

INTE

INTE PRODUCT CATALOG

株式会社インテ

製品カタログ



ORIGINAL METHOD

なければ、
インテがつくる。

我々は、長年の経験から数多くのオリジナル製品を開発しています。特許を取得している製品も数多くございます。自社製品は全て、蓄積された膨大な工事報告書と現場で培った経験から開発された安全且つ確実で、誰にでも簡単に取り扱える商品ばかりです。柔軟な発想と卓越した〈技〉により生み出されたインテ製品をご覧ください。

技

Page Flow

- 03-04 ウォーターリング
- 05-06 ウォーターマジック
- 07-08 FRP ケーブルガイド管
FRP 固定バンド
- 09-12 マンホールガード
マンホールリフター
金蓋開閉器(ラチェット式)
金蓋縁切器
人孔用沈砂槽
- 13-14 管路清掃用ブラシ
通線用装置
管路試験器
- 15-16 無鉛工プーリングアイ
精製 OF 油の販売
採油セット
OF ケーブル用コネクター

WATER RING

ウォーターリング

RING

特許取得
特許番号: 5904486
6319840



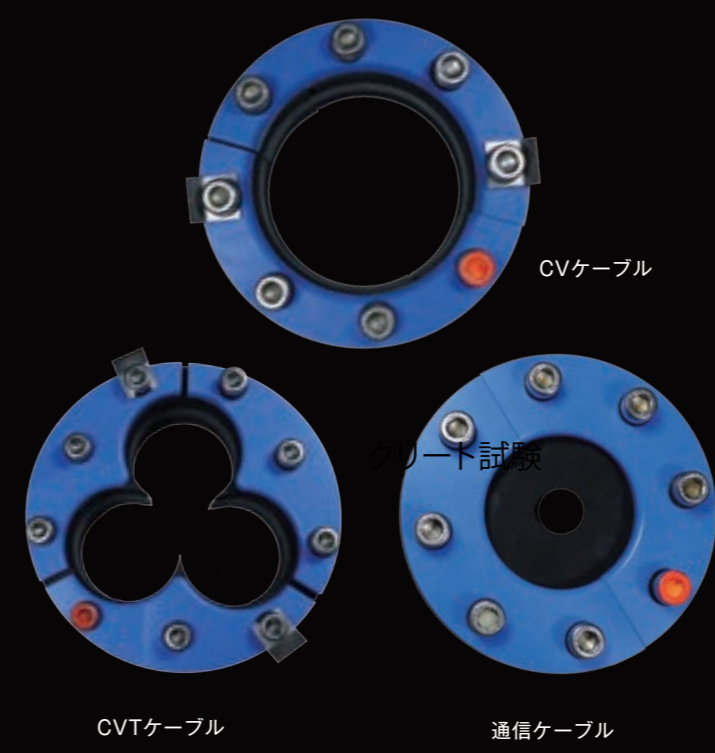
0.2Mpaの水圧から

漏水を防ぐ!



「第67回 澁澤賞」受賞商品
現場の声から生まれた
「誰にでも簡単に取付けが可能」
「管理を選ばない止水力」を実現!

特許技術により設置後もケーブルの熱伸縮に対して、半永久的に漏水無し!
ケーブル移動±50mm 30往復でも漏水がありません(性能試験実施済)



激しい漏水をガード!

誰でも簡単に取付け可能!

WATER MAGIC

ウォーターマジック

MAGIC

液体樹脂であるため、CVTケーブルの撚り部の隙間にまで浸透し発泡するため確実に止水できます。

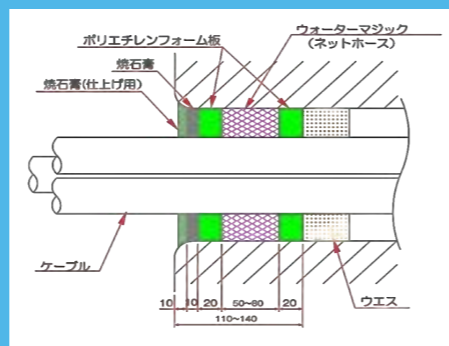
【特徴】

- ◎発泡、凝固したウレタン樹脂は、ゴム性弾性体であり、ケーブルが熱伸縮により動いても**外被に傷をつけません。**
- ◎水に反応して止水する工法であるため、**漏水があればあるほど威力を発揮します。**
- ◎**カートリッジ式**になっているため、無駄なくきれいに作業できます。
- ◎耐水圧**0.1Mpa**



商標登録

登録番号: 5630281



【仕様】

適用管種	AP管・VP管・PFP管・塩ビ管
適用管径	φ100~φ200
適用ケーブル	CVSS・CVTSS

隙間を確実に止水!

ケーブルセパレーター

ケーブルを傷つけない!

CVT用ウォーターリングの芯材を挿入するときに使用する工具です。ケーブルを傷付けることなく、安全・安心にケーブル拡隙できます。

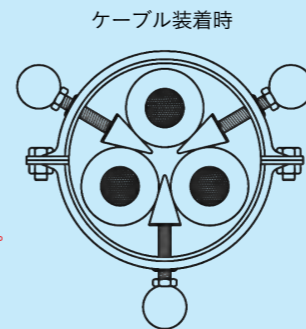
【特徴】

- ◎ケーブルの絶縁体やシースに**無理な力**が加わりません。
- ◎ケーブルにあたる部分は安心のMCナイロン製です。
- ◎ウォーターリング(CVT用)の撚り部の芯材挿入時に使用します。

【仕様】

型式	内径
I型	φ140
II型	φ160

※I型・II型はセット販売です。



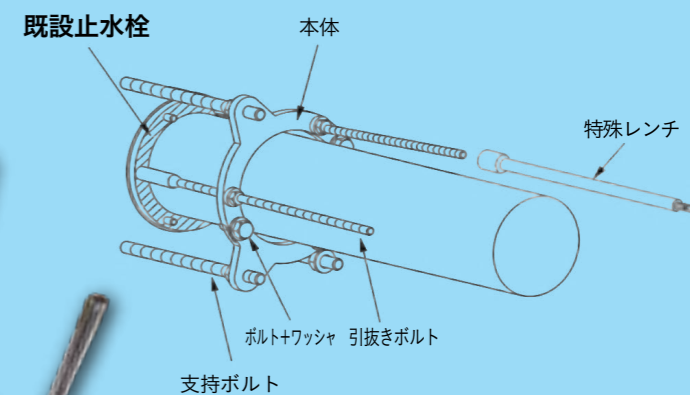
止水栓引抜具

簡単に引き抜く!

管路・ケーブルに固着して引抜困難な既設止水栓(ゴム締付式)を、簡易な装置で引き抜くことができます。

【特徴】

- ◎人孔壁を反力とするため、**レバーブロック、反力用単管等が不要**です。
- ◎引抜ボルトが長いので、管路奥に吸い込まれた止水栓にも対応します。
- ◎簡易な構造なので**複雑な工程は不要**です。

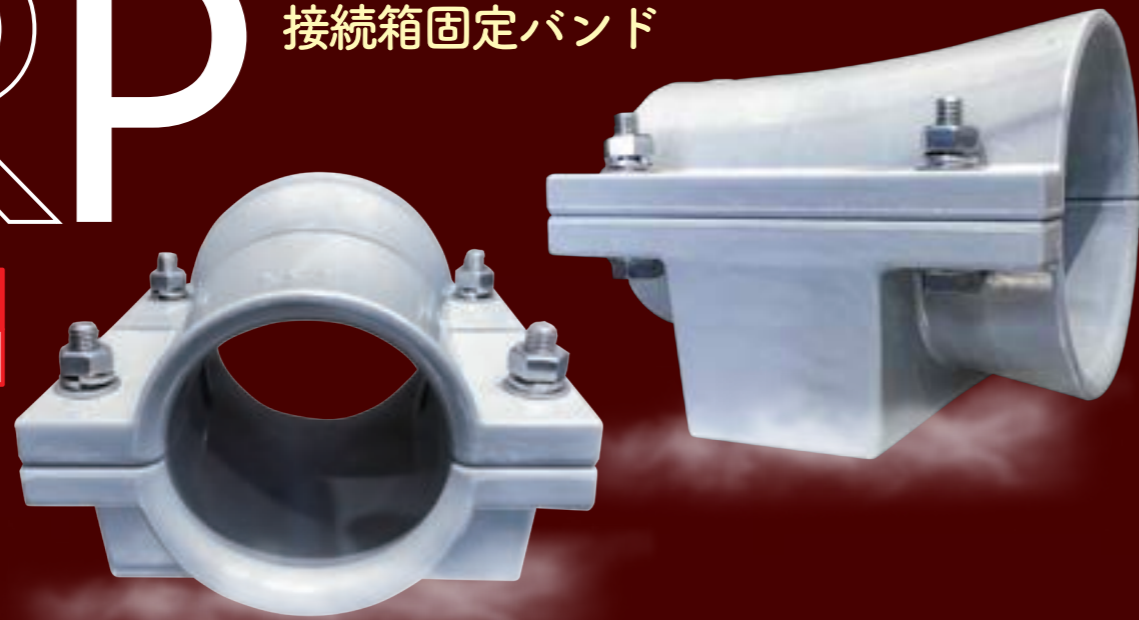


FRP

ケーブルガイド管
接続箱固定バンド

意匠登録

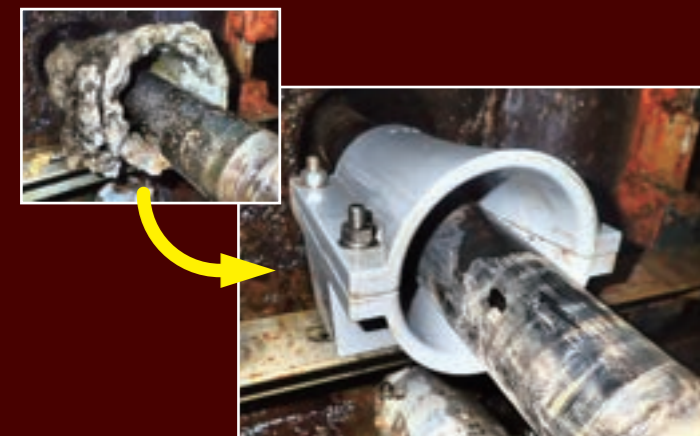
登録番号: 1533893



設置後の取替が不要！犠牲陽極も不要！

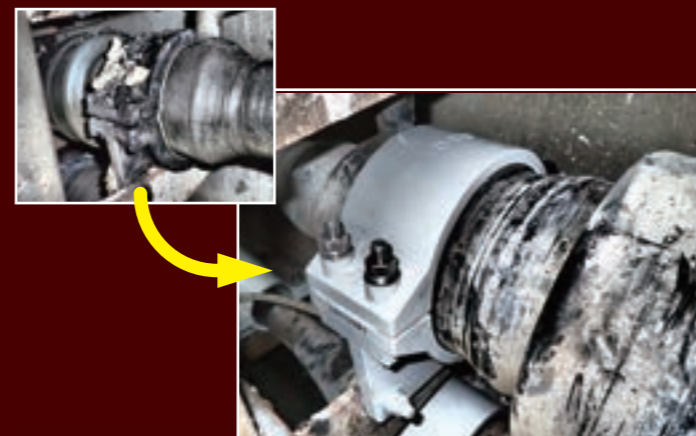
FRP製品は不飽和ポリエステル樹脂およびガラス繊維(FRP)が主材料のため「非磁性・耐食性・高強度」の特徴を持ち、腐食しません。従来のアルミ製品では著しい腐食が発生しており、ケーブルが圧迫され損傷する恐れがあります。腐食の激しい場所で使用すればより効力を発揮し、犠牲陽極の取付や取り替え作業が不要になります。

アルミ製ケーブルガイド管



FRPケーブルガイド

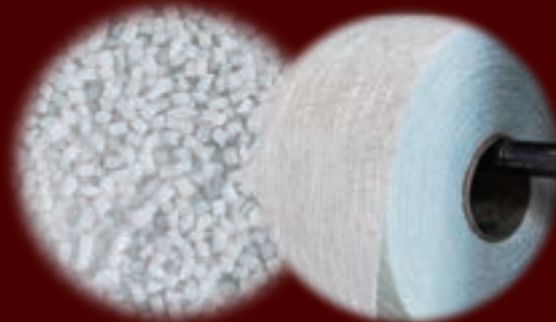
アルミ製接続箱固定バンド



FRP接続箱固定バンド

最高級軽量素材“FRP”とは！

ガラス繊維を強化材とし、熱硬化性樹脂を組み合わせた複合材料で、他のプラスチックと比較出来ないような大きな引張り強さや衝撃値をもっています。アルミと比較してみても比重はほぼ同等ですが、引張り強さは約4倍・比強度は約5倍となっており、最高級の軽量構造材としての高性能を誇っております。



プラスチック × ガラス繊維

腐食に強い！

腐食の激しい場所でより効力を発揮し、犠牲陽極の取付や取り替え作業が不要です！



サイズ展開

種類	適用ケーブル	
FRPケーブルガイド管	φ 90	φ 80mm 以下
	φ 105	φ 81mm～φ 94mm
	φ 125	φ 95mm～φ 114mm
	φ 145	φ 115mm～φ 135mm
FRP接続箱固定バンド	φ 176	φ 167mm～φ 175mm
	φ 196	φ 187mm～φ 195mm
	φ 216	φ 207mm～φ 215mm
	φ 297	φ 260mm～φ 296mm
	φ 330 φ 385	製作中

パワーボルトプーラー

CVケーブル用アルミ製ガイド管の錆び付いたボルト(腐食)を安全に抜き取る専用治具です。



油圧ジャッキ

セット時



本体 PBT-005



ジャッキ E5S7.5



ホースφ16L1.5m



ナットを外し、下面に合わせ工具をはめて油圧の力でボルトを押し出します。

【仕様】

型番	PBP-005
最大押圧(kN)	50
ストローク(mm)	75
製品寸法(mm)	長さ175×径50
製品質量(KG)	本体:1.3 ジャッキ:2 油圧ジャッキ:約3.5

Around the Manhole

マンホールガード
マンホールリフター

分解式で省スペース! 車載でもかさばりません!

マンホールガード

- ◎分解式・軽量で車載や持ち運びに便利な人孔用ガード
- ◎金蓋のF型、DVL型兼用
- ◎2本の安全チェーン付き
- ◎手摺部が太く、単管クランプ等が取付可能
- ◎オプションで、安全ブロックなど様々な組み合わせが可能



寸法: Φ860 × 全高975 mm
重量: 約33kg
セット内容: 台座×1、手摺×2、クランプ×1、注意旗×1、チェーン×2

【使用方法】

台座を設置し、まず片側の手摺を取り付け、次にもう一方を取り付けてクランプで固定。



重量物でもスムーズで安全に揚げ降ろしが可能!

マンホールリフター

- ◎分解式で組立が簡単に行え、車載でもかさばりません。
- ◎横移動ができるので、吊り上げたまま前後に移動できます。
- ◎ベビーホイストが作業の能率性・安全性を飛躍的に向上させます。 ※耐荷重 56.9kg

セット内容:

マンホールリフター(門型ポール1式、支柱×1)
接続金具類(平行クランプ×2、支柱クランプ×2)
ラインレール1式

【使用方法】

柱とレールを組立てて手摺に固定し、ホイストをフックに装着。



※マンホールガードと組合せて使用します。
ベビーホイストは別売りです。

Around the Manhole

金蓋開閉器(ラチェット式) パワーセミプーリー
 金蓋縁切器 KADOCORO
 人孔用沈砂槽



安全重視の**2点吊り工法**で
 より安全で使いやすい!

金蓋開閉器(ラチェット式)

- ◎熟練作業員でなくても、**早く・楽に・確実に安全**に作業が可能です。
- ◎マンホールの金蓋を吊り上げて、**そのまま移動できる**ので舗装を傷めません。
- ◎チェーン吊りのため金蓋フックの間隔が広くてもOK (DVL型にも使用できます)



【使用方法】

フックを金蓋にかけ、レバーブロックで巻き上げ・巻き下げ。切り替え操作で安全な開閉が可能。

コンパクトながら**16t**に耐える釣車です。

パワーセミプーリー

【製品特徴】

- ①コンパクトながら16tに耐える構造でマンホール開口部から楽に搬入できます。
- ②セミ組釣車により、4t引き(ウインチ側)で**16t引き**(ケーブル側)が可能です。
- ③ダブル釣車1台と、シングル釣車2台で使用パターンを選べます。
- ④専用ケース付きで、**保管運搬が容易**です。



シングル釣車 (SPS-16)



ダブル釣車 (SPW-16)

【仕様】

型番	SPS-16(シングル)	SPW-16(ダブル)
最大張力(t)	16	16
製品寸法(mm)	高さ265x幅160x奥行7.2	高さ265x幅160x奥行12.5
製品質量(KG)	約 10.8	約 15.8

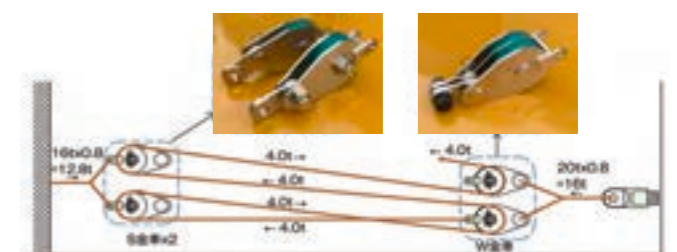
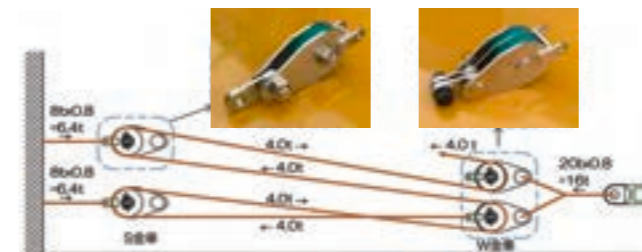
セット内容:

ケース1個、SPS-016 2台、SPW-016 1台、S 釣車連結用ボルト・ナット (SPS-016 用) M12×50L×1組、プーリング接続用ボルト・ナット (SPW-016 用) M20×100L×1組、取扱説明書

【使用パターン】

①シングル釣車を単独使用(人孔フックに6.4tの張力がかかる)

②シングル釣車を2連で使用(人孔フックに12.8tの張力がかかる)

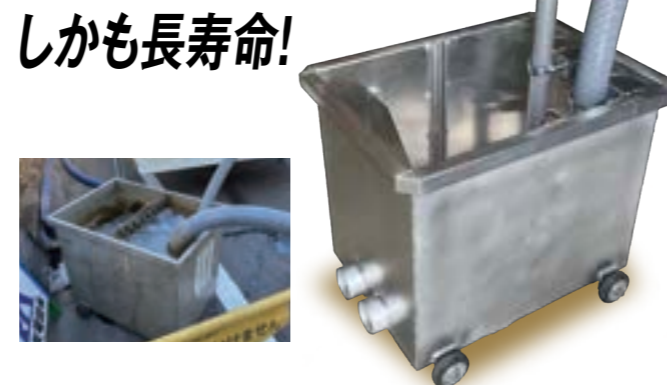


ジャッキで押し上げるので
静かに縁切り
 できます!

金蓋縁切器(DVL型用)

- ◎大型車の通行などで台座と縁切り困難な**金蓋**を、簡単な構造で**容易に縁切り**できます。
- ◎コンパクトで**収納に便利**です。
- ◎ジャッキで押し上げる構造なので、ハンマー打音などの**騒音を発生させずに静かに縁切り**できます。

アルミ製なので
 錆びにくく軽量。
 しかも**長寿命!**



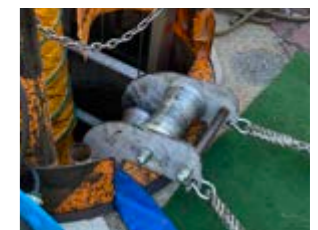
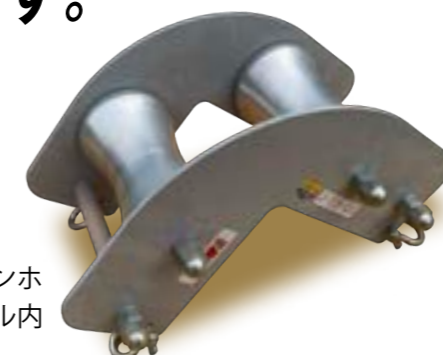
人孔用簡易沈砂槽

- ◎車輪付きのため**移動が容易**(ストッパー付き)
- ◎取入口はホースを突っ込むだけで**容易に外れません**(大小2本あり)

KADOCOROは**マンホール(F型・DVL型)**
 両型に対応可能です。

KADOCORO

製品の左右を変えるだけで、あらゆるマンホール型にフィットします。またマンホール内の“雨受け”にも対応しています。



【仕様】

型番	KC-016
製品寸法(mm)	高さ 282 × 幅 330 × 奥行 330
製品質量(kg)	約 15

管路用 Conduit

管路清掃用ブラシ
管路清掃用ゴムパッキン
通線用装置
管路試験器

管路径に合わせたラインナップ、**高い清掃能力**を持った管路専用ブラシです。

管路清掃用ブラシ(φ50~φ200)

※ご希望のサイズで製作可能(別注)です。

3つの連結したブラシが気持ちいいぐらい汚れを取り除きます!

- ◎管路径に合わせて**サイズ選択可能**です
- ◎堆積物の除去に適した**清掃専用ブラシ**
- ◎高洗浄力の**3連ブラシ**構造で、汚れを**しっかり**除去
- ◎管内に負荷をかけず、**傷をつけない安全設計**
- ◎ワイヤーに接続して引くだけの**シンプル**な清掃手順

【使用方法】

管路にワイヤーを通線していただき、ワイヤーの先端に本製品のアイナット部分を接続し、あとはワイヤーを引っ張るだけで簡単に管路の清掃ができます。



管路径に合わせてゴムの大きさを**選べる**ため、**水切り能力は抜群**です。

管路清掃用ゴムパッキン(φ100・φ125・φ150・φ175・φ200)

3つの連結したゴムが管路内に水を残しません!

- ◎管路径に合わせて**サイズ選択可能**です
- ◎水切り性能に優れた**3連ゴム**構造で、内部に水を残さず**しっかり**排出
- ◎ワイヤーに接続して引くだけの**簡単**作業で**清掃効率アップ!**
- ◎管内に負荷をかけず、**傷をつけない安全設計**
- ◎ゴムは**取替可能**

【使用方法】

管路にワイヤーを通線していただき、ワイヤーの先端に本製品のアイナット部分を接続し、あとはワイヤーを引っ張るだけで簡単に管路の水切りができます。



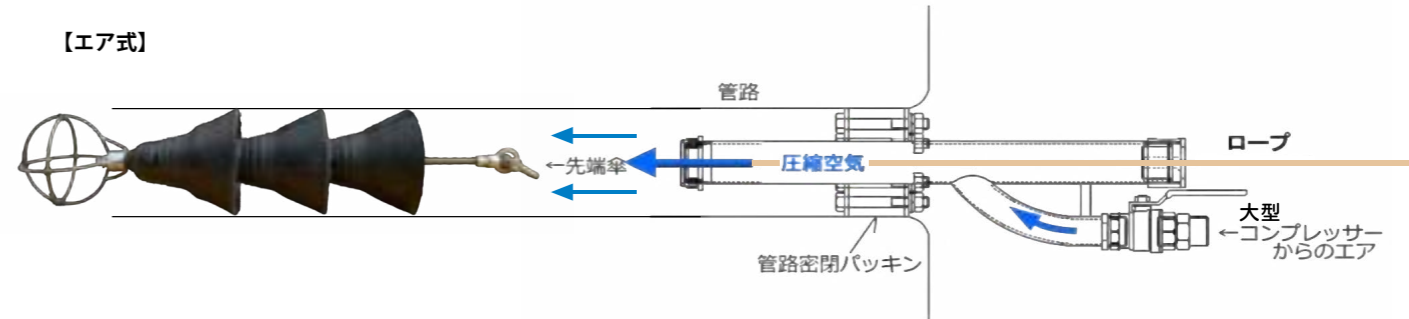
管路内へ**“確実に短時間”**で通線する装置です!

通線用装置

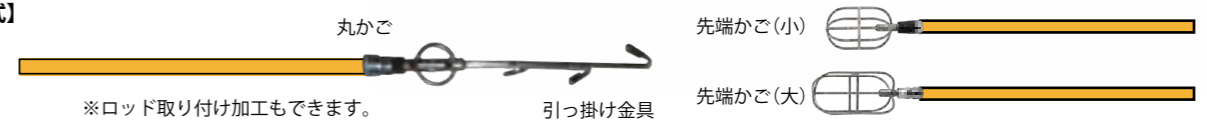
- ◎エア式はコンプレッサーの圧力で先端傘を飛ばすため、**より短時間での通線が可能**です。
- ◎先端金具はひっかけやすい構造で、**1発で通線が可能**です。また、ひっかけ金具に丸かごを付けているので、先端金具の到達が確認でき、**確実な通線が可能**です。



【エア式】



【ロッド式】



※ロッド取り付け加工もできます。

快適な管路に!

管路内面の状態を**正確に確認**できます!

管路試験器

- ◎鉛工玉の不通もしくは引っかかりにより**段差の検知**が可能です。
- ◎鉛工玉の不通により**内径確認**が可能です。
- ◎鉛工玉のキズで**異物(突起)の確認**が可能です。
- ◎プーリングアイ以上の径、長さであるため**入線可否判断**が可能です。(塩ビ型のみ)
※P.15参照
- ◎鉛工玉径と導管径、長さの関係から**曲率の判別**が可能です。

塩ビ型



ケーブル型



【鉛工玉部分】引き込み時に摩擦があったり管路内異常があると傷が付きます。



管路内異常あり

使用後 引込時の擦傷

無鉛工プーリングアイ (油止めキャップ)

Lead-free Puling Eye

〈鉛工処理〉不要！

ケーブル両端からの漏油対策ができて安全！

無鉛工プーリングアイ

- ◎鉛工処理がないため、作業者の熟練を要しません。
- ◎無鉛工 (火気不使用) にてケーブル両端からの漏油対策ができ、安全です。
- ◎プーリング部、エンドキャップ部とも鉄製のため、銅製よりも安価で製作できます。
- ◎引張張力20tfに耐えます (引張試験済)。



OFケーブル用アクセサリ

Sales Accessories for cables

採油セット

【製品特徴】

機器の点検・分析用に絶縁油などのオイルを採取する作業に使用します。



セット内容：

収納ケース 1個、採油プラグ3/8" コック付きφ2.5 (2個)、採油プラグ3/8" コック付きφ8.0 チッキ外し付き (1個)、採油プラグ1/2" コック付きφ2.5 (1個)、採油プラグ1/2" コック付きφ8.0 チッキ外し付き (1個)、ナイロンチューブ (リアーマスあり)、チューブアダプター付きコック予備 (2個)、Oリング予備 3/8" 用 (5個)・1/2" (5個)、シールテープ 8mm×5m (1個)、ウエットティッシュ (1個)、取扱説明書

Sales Refined oil

精製OF油の販売

脱気装置による
精製OF油の販売

精製OF油の販売

自社保有の脱気装置 (処理能力500ℓ/時) により、OF油の精製、販売を行っています。各種油性能試験にも対応しています。また作業用FT (7セル、10セル) を製作、販売 (レンタル) も行っています。



脱気中



作業用FT (7セル、10セル)



OFケーブル用の**各種コネクタ**の製造販売！

OFケーブル用コネクタ



3/8・1/2インチ用各種コネクタ



特殊コネクタ



鉛管 + コネクタ装着時

鉛管

株式会社インテ

【本社】〒663-8142 兵庫県西宮市鳴尾浜3-7-3

Tel.0798-47-7700 Fax.0798-47-7703

【支店】兵庫県姫路市白浜町宇佐崎中2-538

<https://k-inte.co.jp/>

代表取締役 家永 督

設立 1987年8月3日

資本金 3,000万円

取引銀行 尼崎信用金庫

主要取引先 かんてんエンジニアリング株式会社・住友電設株式会社・

株式会社きんでん・関西電力送配電株式会社・九州電力送配電株式会社

関連会社 株式会社電童・株式会社ユニメック

インテ社は「サポート&メンテナンス」のプロフェッショナル。今日も安らかな日常を支えています。

果敢に挑戦し、改革する。



CONTACT

ご相談・お見積・製造に関するお問い合わせはお気軽にどうぞ。



株式会社インテ 〒663-8142 兵庫県西宮市鳴尾浜3-7-3

■お電話でのお問い合わせ
受付:月~金 8:30~17:30



0798-47-7700

■メールでのお問い合わせ



inte.info03@k-inte.co.jp

<https://k-inte.co.jp>

■弊社HPからも
お問い合わせできます

